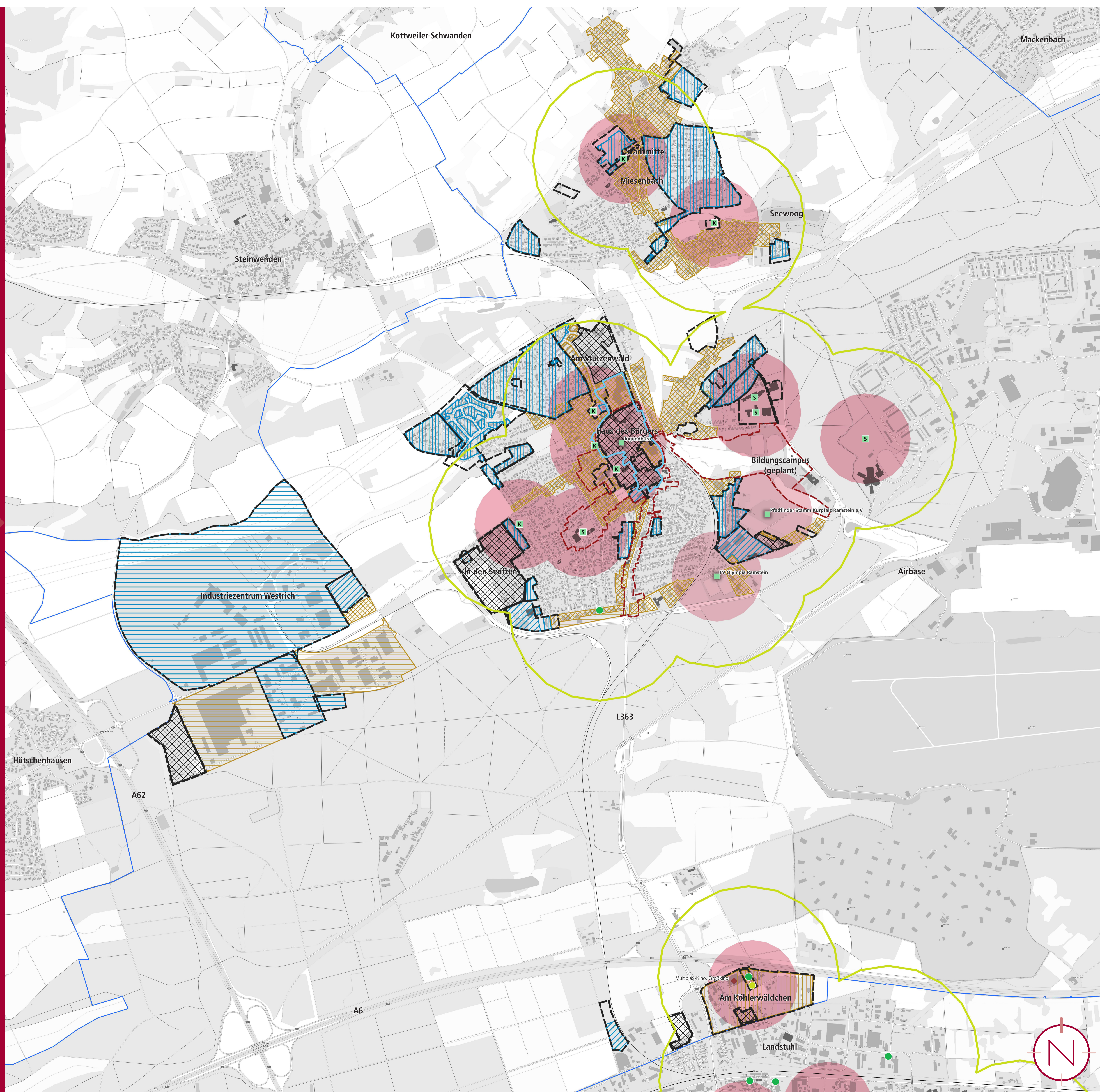


Vergnügungs- stättenkonzept Stadt Ramstein- Miesenbach

BESTANDSPLAN



Legende

Status Quo der Ansiedlung von Vergnügungsstätten, Voranfragen (Stand Auswertung: Januar 2024)

- Spielhalle aktiv
- 500 m Abstand: nach Landesglücksspielgesetz gesetzlich vorgeschriebener Mindestabstand zu einer anderen Spielhalle oder zu einer öffentlichen oder privaten Einrichtung, die überwiegend von Minderjährigen besucht wird
- Wettbüro
- 250m Abstand gem. Landesglücksspielgesetz: gesetzlich vorgeschriebener Mindestabstand zu einer anderen Wettvermittlungsstelle oder einer öffentlichen oder privaten Einrichtung, die überwiegend von Minderjährigen besucht wird
- ◆ Großkino

Bereiche, in denen Vergnügungsstätten nach aktuellem Kenntnisstand zulässig sind / ausnahmsweise zulässig sind (Stand Auswertung: Januar 2024)

- ▨ Gewerbegebiet (GE), Bebauungsplan
- ▨ Gewerbliche Baufläche (G) nach §34 BauGB (aus FNP übernommen)
- ▨ Mischgebiet (MI), Bebauungsplan
- ▨ Gemischte Baufläche (M) nach §34 BauGB (aus FNP übernommen)

In Ramstein-Miesenbach nicht vorhanden: Besondere Wohngebiete (WB), Dorfgebiete (MD), Dörfliche Wohngebiete (MDW) und Kerngebiete (MK)
Nicht dargestellt: Urbanes Gebiet (MU) da dort im BP explizit ausgeschlossen

Bereiche, in denen Vergnügungsstätten nach aktuellem Kenntnisstand unzulässig sind (Stand Auswertung: Januar 2024)

- ▨ Bebauungsplan mit rechtswirksamer Ausschlusswirkung von Vergnügungsstätten nach BauNVO 1990/ 2023
- ▨ Bebauungsplan Industriegebiet (GI)
- ▨ Bebauungsplan Sondergebiet (SO)
- ▨ Bebauungsplan Allgemeines Wohngebiet (WA)/ Reines Wohngebiet (WR)

Im Einzelfall können in Bebauungsplänen von vor 1990 Vergnügungsstätten als sonstiger Gewerbebetrieb oder Gewerbebetrieb aller Art zulässig sein
Nicht dargestellt: faktisches Wohngebiet (W) nach §34 BauGB, faktisches Sondergebiet (SO) nach §34 BauGB, Gemeinbedarfsflächen, Grünflächen etc.

Sonstiges (Stand Auswertung: Januar 2024)

- ▨ Geltungsbereich Bebauungsplan oder Teilortsplan
- ▨ Gemarkungsgrenze

Übergeordnete Rahmenbedingungen (Stand Auswertung: Januar 2024)

- ▨ Zentraler Versorgungsbereich EZH-Konzept 2016
- ▨ Geplantes Sanierungsgebiet (ISEK in Aufstellung)

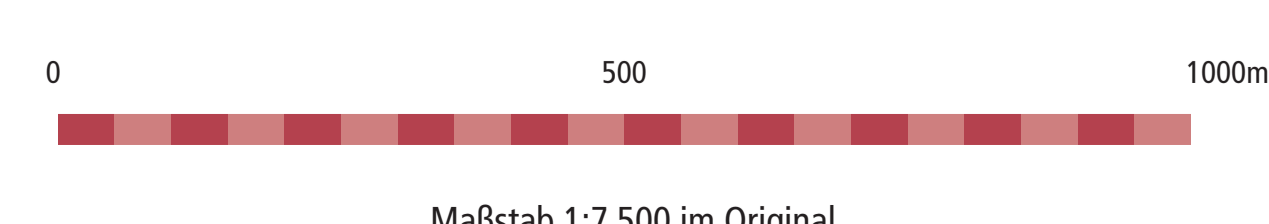
Soziale Infrastruktur- / Gemeinbedarfseinrichtungen: gegenüber der Ansiedlung von Vergnügungsstätten nutzungsempfindliche, sensible Nutzungen (Stand Auswertung: Januar 2024)

- Schulen (S), Kindergärten und Kindertagesstätten (K), Sonstige Einrichtungen (mit Angabe)

Vergnügungsstättenkonzept Ramstein-Miesenbach



Im Auftrag der Stadt Ramstein-Miesenbach
Am Neuen Markt 6 · 66877 Ramstein-Miesenbach
www.ramstein-miesenbach.de



Stand: 10.06.2024

KERN PLAN Gesellschaft für Städtebau und Kommunikation mbH
Kirchenstraße 12 · 66557 Illingen · www.kernplan.de
Fon: 0 68 25 / 40 41 07 - 0 · Email: info@kernplan.de