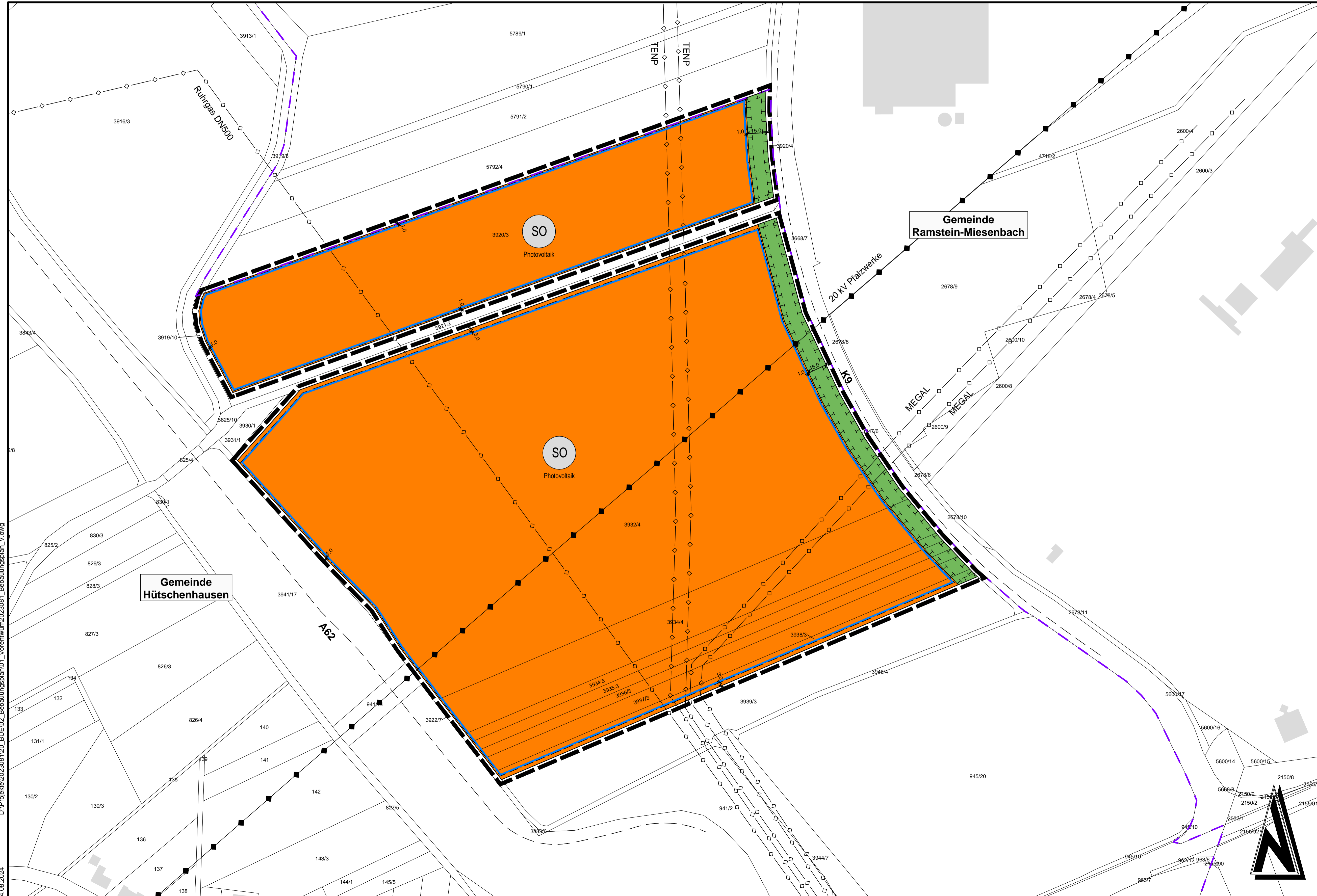


# BEBAUUNGSPLAN "SOLARPARK HÜTSCHENHAUSEN" IN DER ORTSGEMEINDE HÜTSCHENHAUSEN



## Zeichenerklärung

Art der baulichen Nutzung  
(§ 9 Abs. 1 Nr. 1 BauGB)

Sonstiges Sondergebiet mit Zweckbestimmung Photovoltaikanlage (§11 BauNVO)

Bauweise, Baulinien, Baugrenzen  
(§ 9 Abs. 1 Nr. 2 BauGB)

Baugrenze

Hauptversorgungsleitungen  
(§ 9 Abs. 1 Nr. 13 und Abs. 6 BauGB)

oberirdische Leitungen  
 unterirdische Leitungen

Grünflächen  
(§ 9 Abs. 1 Nr. 15 und Abs. 6 BauGB)

Private Grünflächen

Planungen, Nutzungsregelungen, Maßnahmen und Flächen für Maßnahmen zum Schutz, zur Pflege und zur Entwicklung von Natur und Landschaft  
(§ 9 Abs. 1 Nr. 20, 25 und Abs. 6 BauGB)

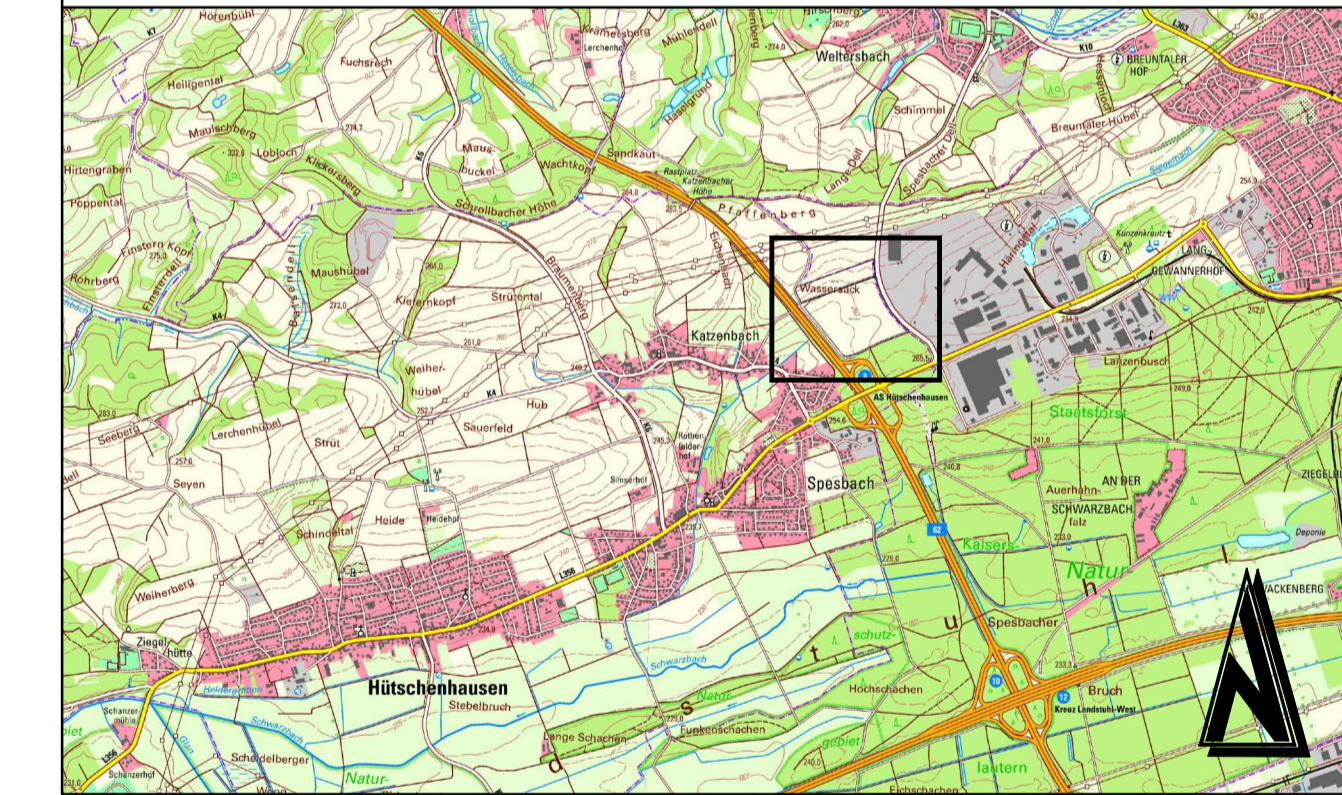
Umgrenzung von Flächen für Maßnahmen zum Schutz, zur Pflege und zur Entwicklung von Natur und Landschaft (§ 9 Abs. 1 Nr. 20 und Abs. 6 BauGB)

Sonstige Planzeichen

Grenze des räumlichen Geltungsbereichs des Bebauungsplanes (§ 9 (7) BauGB)

Gemeindegrenze

## Übersichtsplan ohne Maßstab



## VORENTWURF

Änderung				Bearbeitung		Prüfung		Datum	
Bauherr / AG Ortsgemeinde Hütschenhausen Landkreis Kaiserslautern									
Projekt Bez. Bebauungsplan "Solarpark Hütschenhausen" in der Ortsgemeinde Hütschenhausen									
Zeichnung Bebauungsplan						Maßstab 1:1.500		Anhang	
Zeichen		Vermessung		Bearbeitung		CAD/Grafik		Prüfung	
Datum		Okt 2024		Okt 2024		Okt 2024		Blattgröße 0.93 / 0.57	
Projekt Nr. 2023081		Bauherr / AG							
Entwurfsverfasser		Albert-Schweitzer-Straße 84 67655 Kaiserslautern Telefon: +49 631 205 910-0 E-Mail: info@igr.de							